



ISO 9001 : 2000

Certificate Number: 30759

Termo de Garantia

A Parker Hannifin Ind. e Com. Ltda, Divisão Automation, doravante denominada simplesmente Parker, garante os seus produtos pelo prazo de 12 (doze) meses, incluído o da garantia legal (primeiros 90 dias), contados a partir da data de seu faturamento, desde que instalados e utilizados corretamente, de acordo com as especificações contidas em catálogos ou manuais ou, ainda, nos desenhos aprovados pelo cliente quando tratar-se de produto desenvolvido em caráter especial para uma determinada aplicação.

Abrangência desta Garantia

A presente garantia contratual abrange apenas e tão somente o conserto ou substituição dos produtos defeituosos fornecidos pela Parker.

A Parker não garante seus produtos contra erros de projeto ou especificações executadas por terceiros.

A presente garantia não cobre nenhum custo relativo à desmontagem ou substituição de produtos que estejam soldados ou afixados de alguma forma em veículos, máquinas, equipamentos e sistemas.

Esta garantia não cobre danos causados por agentes externos de qualquer natureza, incluindo acidentes, falhas com energia elétrica, uso em desacordo com as especificações e instruções, uso indevido, negligência, modificações, reparos e erros de instalação ou testes.

Limitação desta Garantia

A responsabilidade da Parker em relação a esta garantia ou sob qualquer outra garantia expressa ou implícita, está limitada ao conserto ou substituição dos produtos, conforme acima mencionado.



ADVERTÊNCIA

**SELEÇÃO IMPRÓPRIA, FALHA OU USO IMPRÓPRIO DOS PRODUTOS
DESCRITOS NESTE CATÁLOGO PODEM CAUSAR MORTE,
DANOS PESSOAIS E/OU DANOS MATERIAIS.**

As informações contidas neste catálogo da Parker Hannifin Ind. e Com. Ltda. e seus Distribuidores Autorizados, fornecem opções de produtos para aplicações por usuários que tenham habilidade técnica. É importante que você analise os aspectos de sua aplicação, incluindo consequências de qualquer falha e revise as informações que dizem respeito ao produto contidos neste catálogo. Devido à variedade de condições de operações e aplicações para estes produtos, o usuário, através de sua própria análise e teste, é o único responsável para fazer a seleção final dos produtos e também para assegurar que o desempenho, a segurança da aplicação e os cuidados especiais requeridos sejam atingidos.

Os produtos aqui descritos com suas características, especificações e desempenhos são objetos de mudança pela Parker Hannifin Ind. e Com. Ltda., a qualquer hora, sem prévia notificação.

Índice

• Índice Alfanumérico	2
• Cilindro Pneumático	4
• Cilindro a Vácuo	10
• União Rotativa	10
• Válvula Solenóide	11
• Válvula Linear	22
• Válvula Botão	23
• Válvula Esfera	27
• Válvula Alavanca	28
• Válvula Rolete	29
• Válvula Rotativa	30
• Válvula Piloto	31
• Válvulas Auxiliares	
Controle de Fluxo	32
Retenção	33
Esfera	33
Seletora	34
Escape Rápido	34
Pressostato	35
Silenciadores	36
• Sistemas	37
• Filtro do Ar	38
• Regulador	39
• Lubrificador	41
• Conjunto FRL	42

Código Parker	Fabricante	Código Original	Descrição	Função	Página
3200-5050E104	DaimlerChrysler	A325 830 00 85	Cilindro Pneumático	Acionamento da ventilação e aquecimento	8
5021-002BSP	New Holland	756053	Escape Rápido	Comando do sistema pneumático	34
7001336	New Holland	823384	Cilindro Pneumático	Acionamento do reversor da corrente do elevador	6
7001395	DaimlerChrysler	A386 260 72 63	Cilindro Pneumático	Acionamento da tomada de força	7
7001361	DaimlerChrysler	A374 144 70 18	Cilindro a Vácuo	Acionamento do freio motor	10
700279	DaimlerChrysler	A354 353 70 55	Cilindro Pneumático	Acionamento da reduzida do eixo traseiro	5
7109-021	Busscar	1.405.683	Válvula Seletora	Acionamento da porta	34
	Ciferal	0410046	Válvula Seletora	Sistema de segurança	34
	New Holland	756054	Válvula Seletora	Comando do sistema pneumático	34
711322...	DaimlerChrysler	A664 866 32 52	Válvula Botão	Válvula manual para o toalete	27
	Induscar	044.003.062	Válvula Botão	Válvula manual para o toalete	27
712143A-TH	DaimlerChrysler	A345 997 74 36	Válvula Solenóide	Sistema de acionamento da buzina	12
712143-TF	DaimlerChrysler	A350 997 70 36	Válvula Solenóide	Sistema de acionamento da buzina	12
712143-TH	DaimlerChrysler	A364 997 71 36	Válvula Solenóide	Sistema de acionamento da buzina	12
712179C	Scania	525090	Válvula Solenóide	Sistema de trava do diferencial, acionamento da caixa reduzida, acionamento da tomada de força, acionamento do freio motor e acionamento da buzina	11
712180-TF	DaimlerChrysler	A345 997 71 36	Válvula Solenóide	Sistema de acionamento da buzina	12
712193	New Holland	756057	Válvula Alavanca	Acionamento do sistema pneumático	28
712244	New Holland	756052	Válvula Esfera	Acionamento do sistema de flutuação da plataforma da colheitadeira	27
712274-TH	DaimlerChrysler	A688 420 71 71	Válvula Solenóide	Sistema de acionamento do freio motor a vácuo	11
712371A	Eaton	3001641	Válvula Botão	Acionamento da reduzida	23
	Volkswagen	2TO325251	Válvula Botão	Acionamento da reduzida	23
713077A...	Busscar	1.379.127	Válvula Rotativa	Abertura e fechamento da porta de ônibus	30
	Marcopolo	14211412-0	Válvula Rotativa	Abertura e fechamento da porta de ônibus	30
731507...	Aftermarket	N/D	Pressostato	Permitir o funcionamento do sistema pneumático da colheitadeira, a partir de uma pressão regulada ou pré-ajustado	35
731508...	Aftermarket	N/D	Pressostato	Permitir o funcionamento do sistema pneumático da colheitadeira, a partir de uma pressão regulada ou pré-ajustado	35
731764-B	DaimlerChrysler	A664 835 32 20	Regulador de Pressão	Regulagem de pressão do sistema de descarga do toalete	40
7322-003	New Holland	756058	Lubrificador	Lubrificação do sistema pneumático	41
7600-002	DaimlerChrysler	A384 997 71 36	Válvula Botão	Bloqueio do diferencial e acionamento da tomada de força	23
7600-010...	DaimlerChrysler	A359 760 00 78	Válvula Rotativa	Esticador da correia do ar condicionado	30
7600-016	DaimlerChrysler	A388 997 79 36	Válvula Esfera	Sistema de transferência de combustível entre tanques	33
7600-022-TF	DaimlerChrysler	A388 897 82 36	Válvula Solenóide	Acionamento do sistema do freio motor e da parada motor	13
7600-022-TH	DaimlerChrysler	A388 897 81 36	Válvula Solenóide	Acionamento do sistema do freio motor e da parada motor	13
7600-038-TF	New Holland	824258	Válvula Solenóide	Acionamento dos cilindros pneumáticos e piloto do comando hidráulico	19
7600-038-TH	New Holland	824258	Válvula Solenóide	Acionamento dos cilindros pneumáticos e piloto do comando hidráulico	19
7600-040-TF	Scania	301484	Válvula Solenóide	Sistema de trava do diferencial, acionamento da caixa reduzida, acionamento da tomada de força, acionamento do freio motor e acionamento da buzina	17
7600-040-TH	Scania	301484	Válvula Solenóide	Sistema de trava do diferencial, acionamento da caixa da reduzida, acionamento da tomada de força, acionamento do freio motor e acionamento da buzina	17
7600-047A-TF	DaimlerChrysler	A000 420 49 71	Válvula Solenóide	Sistema de acionamento do freio motor, parada motor e reduzida (aplicada na APU)	17
7600-047A-TF	Knorr	1135189	Válvula Solenóide	Sistema de acionamento do freio motor, parada motor e reduzida (aplicada na APU)	17
7600-047A-TH	DaimlerChrysler	A000 420 40 71	Válvula Solenóide	Sistema de acionamento do freio motor, parada motor e reduzida (aplicada na APU)	17
7600-047A-TH	Knorr	1135188	Válvula Solenóide	Sistema de acionamento do freio motor, parada motor e reduzida (aplicada na APU)	17
7600-053	Ciferal	0410035	Válvula Linear	Abertura e fechamento da porta de ônibus	22
7600-053...	Caio/Induscar	44.025.070	Válvula Linear	Abertura e fechamento da porta de ônibus	22
7600-062	DaimlerChrysler	A364 760 01 78	Válvula Controle de Fluxo	Controle de velocidade de abertura e fechamento da porta de ônibus	32
7600-075RTH	Volkswagen e Ford	2UH901015	Válvula Solenóide	Acionamento do freio motor, reduzida e trava do diferencial	18
7600-076RTH	Volkswagen e Ford	2SP901015	Válvula Solenóide	Acionamento do freio motor, reduzida e trava do diferencial	18
7600-077RTF	Volkswagen e Ford	2RP901015	Válvula Solenóide	Acionamento do freio motor, reduzida e trava do diferencial	18
7600-077RTH	Volkswagen e Ford	2SP901015A	Válvula Solenóide	Acionamento do freio motor, reduzida e trava do diferencial	18
7600-078-TF	DaimlerChrysler	A000 420 47 71	Válvula Solenóide	Sistema de acionamento do freio motor, parada do motor e reduzida (aplicada na APU)	16
7600-078-TF	Knorr	1135191	Válvula Solenóide	Sistema de acionamento do freio motor, parada do motor e reduzida (aplicada na APU)	16
7600-078-TH	DaimlerChrysler	A000 420 46 71	Válvula Solenóide	Sistema de acionamento do freio motor, parada do motor e reduzida (aplicada na APU)	16

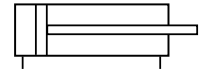
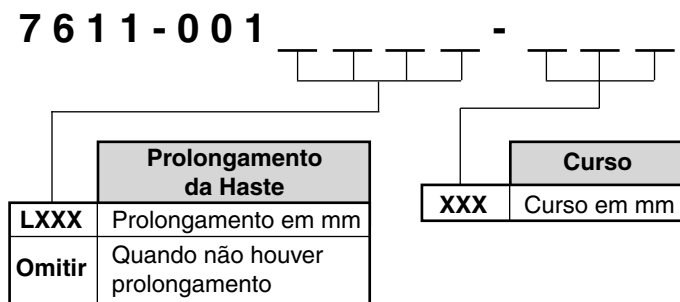
Código Parker	Fabricante	Código Original	Descrição	Função	Página
7600-078-TH	Knorr	II35190	Válvula Solenóide	Sistema de acionamento do freio motor, parada do motor e reduzida (aplicada na APU)	16
7600-100-TF	DaimlerChrysler	A388 997 81 36	Válvula Solenóide	Acionamento do sistema do freio motor e da parada motor	14
7600-100-TH	DaimlerChrysler	A388 997 82 36	Válvula Solenóide	Acionamento do sistema do freio motor e da parada motor	14
7600-118	Aftermarket	N/D	Válvula Controle de Fluxo	Controle do fluxo de ar do sistema pneumático	32
7600-123	Engetest	N/D	Válvula Solenóide	Sistema de segurança da porta de ônibus	19
7600-125	Aftermarket	N/D	Válvula Botão	Válvula de emergência	24
7600-145-TF	Volkswagen	2TJ901015	Válvula Solenóide	Acionamento do freio motor, reduzida e trava do diferencial	18
7600-145-TH	Volkswagen	2TD901015	Válvula Solenóide	Acionamento do freio motor, reduzida e trava do diferencial	18
7600-145ATH	Volkswagen	2TK901015	Válvula Solenóide	Acionamento do freio motor, reduzida e trava do diferencial	18
7600M145-TF	Volkswagen	2TB901015	Válvula Solenóide	Acionamento do freio motor, reduzida e trava do diferencial	18
7600M145-TH	Volkswagen	2RD901015B	Válvula Solenóide	Acionamento do freio motor, reduzida e trava do diferencial	18
7600-169	DaimlerChrysler	A695 430 73 81	Válvula Piloto	Bloqueio do freio do 3º eixo	31
7600-204RTH	Ford	3C459A427AA	Válvula Solenóide	Acionamento do freio motor, reduzida e trava do diferencial	18
7600-219	DaimlerChrysler	A693 430 00 81	Válvula Piloto	Bloqueio do freio do 3º eixo	31
7600-223...	Rucker	24808	Pressostato	Permitir o funcionamento do sistema pneumático da colheitadeira, a partir de uma pressão regulada ou pré-ajustado	35
7600-231-TF	FRT	PPVA7600231TF	Válvula Solenóide	Sistema de bloqueio da porta de ônibus	13
7600-231-TH	FRT	PPVA7600231TH	Válvula Solenóide	Sistema de bloqueio da porta de ônibus	13
7600-233-EJ	Aftermarket	N/D	Válvula Solenóide	Bloqueio do sistema do freio	12
7600-243	Rucker	11841	Válvula Alavanca	Válvula para circuito interlok de caminhões tanque	28
7600-244	Rucker	7639	Válvula Rolete	Válvula para circuito interlok de caminhões tanque	29
7600-245	Rucker	6648	Válvula Botão	Válvula para circuito interlok de caminhões tanque	26
7600-247	Rucker	11323	Válvula Rolete	Válvula para circuito interlok de caminhões tanque	29
7600-250-TF	Volvo	20574711	Válvula Solenóide	Válvula para corte de combustível	15
7600-259	Marcopolo	991300005-0	Válvula Botão	Válvula de emergência	24
7600-265...	Marcopolo	N/D	Válvula Solenóide	Abertura e fechamento da porta de ônibus	22
7600-272...	Marcopolo	N/D	Válvula Solenóide	Abertura e fechamento da porta de ônibus	20
7600-273...	Marcopolo	N/D	Válvula Solenóide	Abertura e fechamento da porta de ônibus	20
7600-274	Comil	N/D	Válvula de Retenção	Válvula de retenção	33
7600-275	Comil	N/D	Válvula de Retenção	Válvula de retenção	33
7600-276...	Marcopolo	27200694-9	Válvula Botão	Abertura e fechamento da porta de ônibus	25
7600-277...	Marcopolo	27200695-9	Válvula Botão	Abertura e fechamento da porta de ônibus	25
7600-278...	Caio/Induscar	42.004.105	Válvula Solenóide	Abertura e fechamento da porta de ônibus	21
7600-279...	Aftermarket	N/D	Válvula Botão	Acionamento manual da porta de emergência	26
7600-280...	Caio/Induscar	42.004.104	Válvula Solenóide	Válvula elétrica de emergência da porta de ônibus	21
7600-281-TF	Caio/Induscar	42.004.138	Sistema Eletropneumático	Abertura e fechamento da porta de ônibus	37
7610-008	DaimlerChrysler	A664 760 30 78	Cilindro Pneumático	Acionamento da trava do bagageiro	9
7610-026A	New Holland	84991736	Cilindro Pneumático	Esticador da correia	7
7610-040	New Holland	84998750	Cilindro Pneumático	Acionamento do reversor da corrente do elevador	6
7610-070	Marcopolo	N/D	Cilindro Pneumático	Acionamento da trava do bagageiro	9
7610-076	DaimlerChrysler	A325 763 01 52	Cilindro Pneumático	Acionamento da reduzida do eixo traseiro	5
7610-107	DaimlerChrysler	A384 353 70 55	Cilindro Pneumático	Acionamento da reduzida do eixo traseiro	4
7610-117	Scania	526704	Cilindro Pneumático	Corte de combustível e bomba injetora	8
7611-001...	Aftermarket	N/D	Cilindro Pneumático	Abertura e fechamento da porta de ônibus	4
7630-007...	DaimlerChrysler	A350 430 70 70	Silenciador	Reduzir o ruído do sistema do comando das portas e freio motor	36
7630-008...	Marcopolo	P02211460-4	Silenciador	Reduzir o ruído do escape das válvulas	36
7630-018	New Holland	84992800	União Rotativa	Embreagem de acionamento do sistema do debulhador	10
7630-020	DaimlerChrysler	A695 430 01 70	Silenciador	Reduzir o ruído do sistema pneumático do acionamento do 3º eixo	36
7650-001...	Nielson	1.273.051	Filtro do Ar	Filtragem e drenagem automático do sistema pneumático	38
7650-006...	DaimlerChrysler	A382 429 70 95	Filtro do Ar	Sistema do câmbio automático	38
	Nielson	1.273.043	Filtro do Ar	Sistema da porta e grade	38
7651-002...	Aftermarket	N/D	Regulador de Pressão	Regulagem de pressão do sistema pneumático	39
7651-003...	Aftermarket	N/D	Regulador de Pressão	Regulagem de pressão do sistema pneumático	39
7651-011	Marcopolo	332102185	Regulador de Pressão	Regulagem de pressão do sistema pneumático	40
7652-002...	Aftermarket	N/D	Lubrificador	Lubrificação do sistema pneumático	41
7653-005	Aftermarket	N/D	Conjunto FRL	Filtragem, regulagem e lubrificação do sistema pneumático	42
7660-041	Aftermarket	N/D	Sistema Pneumático	Kit do esticador da correia do ar condicionado para ônibus	37
7735-016-TF	DaimlerChrysler	A695 997 71 36	Válvula Solenóide	Válvula do acionamento do 3º eixo	14
7735-016-TH	DaimlerChrysler	A695 997 00 36	Válvula Solenóide	Válvula do acionamento do 3º eixo	14
7735-090BTF	Busscar	1.405.446	Válvula Solenóide	Válvula do sistema de calefação	16
	Marcopolo	27170847-0	Válvula Solenóide	Válvula do sistema de calefação	16
7742-040-TF	DaimlerChrysler	A664 997 30 36	Válvula Solenóide	Válvula do sistema de calefação	15

Cilindro Pneumático Código 7611-001

Características Técnicas

Conexão	1/8" NPT
Tipo	Dupla ação
Pressão Máxima	10 bar
Faixa de Temperatura	-10°C a +80°C
Fluido	Ar comprimido

Gabarito de Codificação (outras opções)



Aplicação

Função	Abertura e fechamento da porta de ônibus
---------------	--

Kit de Reparo

Referência	7611-001-8000
-------------------	----------------------

Nota: Para fornecimento com acessórios consultar a fábrica.

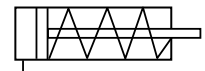
Cilindro Pneumático Código 7610-107

Características Técnicas

Conexão	M10 x 1
Tipo	Simples ação
Curso	65 mm
Pressão Máxima	8,5 bar
Força Máxima	81,6 kgf (a 6,5 bar)
Faixa de Temperatura	-10°C a +80°C
Fluido	Ar comprimido

Kit de Reparo

Descrição	Referência
Sem sanfona	700279-8001
Com sanfona	700279-8002



Aplicação

Fabricante	DaimlerChrysler
Código Original	A384 353 70 55
Função	Acionamento da reduzida do eixo traseiro

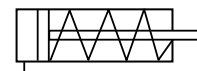
Cilindro Pneumático Código 700279

Características Técnicas

Conexão	M12 x 1,5
Tipo	Simples ação
Curso	65 mm
Pressão Máxima	4,5 bar
Força Máxima	62,0 kgf (a 4,5 bar)
Faixa de Temperatura	-10°C a +80°C
Fluido	Ar comprimido

Kit de Reparo

Descrição	Referência
Com sanfona	700279-8002



Aplicação

Fabricante	DaimlerChrysler
Código Original	A345 353 70 55
Função	Acionamento da reduzida do eixo traseiro

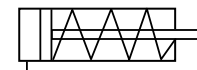
Cilindro Pneumático Código 7610-076

Características Técnicas

Conexão	M10 x 1
Tipo	Simples ação
Curso	65 mm
Pressão Máxima	4,5 bar
Força Máxima	62,0 kgf (a 4,5 bar)
Faixa de Temperatura	-10°C a +80°C
Fluido	Ar comprimido

Kit de Reparo

Descrição	Referência
Com sanfona	7610-076-8000



Aplicação

Fabricante	DaimlerChrysler
Código Original	A325 763 01 52
Função	Acionamento da reduzida do eixo traseiro

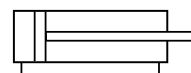
Cilindro Pneumático Código 7001336

Características Técnicas

Conexão	1/8" NPT
Tipo	Dupla ação
Curso	138 mm
Pressão Máxima	8 bar
Faixa de Temperatura	-10°C a +80°C
Fluido	Ar comprimido

Kit de Reparo

Referência	7001336-8000
------------	--------------



Aplicação

Fabricante	New Holland
Código Original	823384
Função	Acionamento do reversor da corrente do elevador

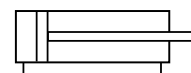
Cilindro Pneumático Código 7610-040

Características Técnicas

Conexão	1/8" NPT
Tipo	Dupla ação
Curso	138 mm
Pressão Máxima	8 bar
Faixa de Temperatura	-10°C a +80°C
Fluido	Ar comprimido

Kit de Reparo

Referência	7610-040-8000
------------	---------------



Aplicação

Fabricante	New Holland
Código Original	84998750
Função	Acionamento do reversor da corrente do elevador

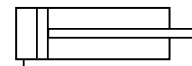
Cilindro Pneumático Código 7610-026A

Características Técnicas

Conexão	1/8" NPT
Tipo	Simples ação - retorno por carga
Curso	91,6 mm
Pressão Máxima	8 bar
Faixa de Temperatura	-10°C a +80°C
Fluido	Ar comprimido

Kit de Reparo

Descrição	Referência
Sem sanfona	7610-026-8000



Aplicação

Fabricante	New Holland
Código Original	84991736
Função	Esticador da correia

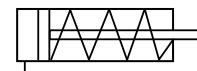
Cilindro Pneumático Código 7001395

Características Técnicas

Conexão	M10 x 1
Tipo	Simples ação - retorno por mola
Curso	30 mm
Pressão Máxima	15 bar
Faixa de Temperatura	-10°C a +80°C
Fluido	Ar comprimido

Kit de Reparo

Descrição	Referência
Com sanfona	7001395-8000A



Aplicação

Fabricante	DaimlerChrysler
Código Original	A386 260 72 63
Função	Acionamento da tomada de força

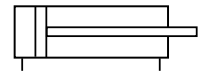
Cilindro Pneumático Código 3200-5050E104

Características Técnicas

Conexão	1/8" NPT
Tipo	Dupla ação
Curso	50 mm
Pressão Máxima	7 bar
Faixa de Temperatura	-10°C a +80°C
Fluido	Ar comprimido

Kit de Reparo

Referência	3200-8000
------------	-----------



Aplicação

Fabricante	DaimlerChrysler
Código Original	A325 830 00 85
Função	Acionamento da ventilação e aquecimento

Cilindro Pneumático Código 7610-117

Características Técnicas

Conexão	1/8" NPT
Tipo	Simples ação - retorno por mola
Curso	50 mm
Pressão Máxima	7 bar
Faixa de Temperatura	-10°C a +80°C
Fluido	Ar comprimido

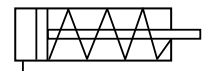
Kit de Reparo

Referência	3200-8001E1
------------	-------------

Informações Adicionais

	Mínima	Máxima
Pressão	4,8 bar	7 bar
Força	3,2 kg	8 kg

Nota: Cabeçote traseiro em aço carbono bicromatizado



Aplicação

Fabricante	Scania
Código Original	526704
Função	Corte de combustível e bomba injetora

Cilindro Pneumático Código 7610-070

Características Técnicas

Conexão	1/8" NPT
Tipo	Simples ação - avanço por mola
Curso	19,0 mm
Pressão Máxima	10 bar
Faixa de Temperatura	-10°C a +80°C
Fluido	Ar comprimido

▷ Fornecido com conexões para tubo Ø 1/4"

Kit de Reparo

Referência	7610-070-8000
------------	---------------



Aplicação



Fabricante	Marcopolo
Função	Acionamento da trava do bagageiro

Cilindro Pneumático Código 7610-008

Características Técnicas

Conexão	1/8" NPT
Tipo	Simples ação - avanço por mola
Curso	9,5 mm
Pressão Máxima	10 bar
Faixa de Temperatura	-10°C a +80°C
Fluido	Ar comprimido

Kit de Reparo

Referência	7001169-8000
------------	--------------



Aplicação



Fabricante	DaimlerChrysler
Código Original	A664 760 30 78
Função	Acionamento da trava do bagageiro

Cilindro a Vácuo Código 7001361

Características Técnicas

Tipo	Simple ação - avanço por mola
Curso	42 mm
Pressão Máxima	620 mmHg (Vácuo) -1 bar (máxima de vácuo)
Faixa de Temperatura	-10°C a +80°C
Fluido	vácuo

Kit de Reparo

Referência	7001361-8000
------------	--------------



Aplicação

Fabricante	DaimlerChrysler
Código Original	A374 144 70 18
Função	Acionamento do freio motor

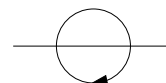
União Rotativa Código 7630-018

Características Técnicas

Conexão	M16 x 1,5
Rotação Máxima	2600 rpm
Pressão Máxima	8 bar
Faixa de Temperatura	-10°C a +55°C
Fluido	Ar comprimido

Aplicação

Fabricante	New Holland
Código Original	84992800
Função	Embreagem de acionamento do sistema do debulhador



Válvula Solenóide **Código 712179C**

Características Técnicas

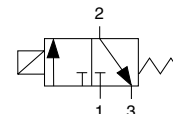
Vias/Posições	3/2 vias NF
Conexão	M12 x 1,5
Faixa de Pressão	4,5 a 10 bar
Faixa de Temperatura	-10°C a +55°C
Tensão	24 VCC
Fluido	Ar comprimido

Kit de Reparo

Referência	712179-8000
------------	-------------

Bobina

Referência	1602-2002
------------	-----------



Aplicação

Fabricante	Scania
Código Original	525090
Função	Sistema de trava diferencial, acionamento da caixa reduzida, acionamento da tomada da força, acionamento do freio motor e acionamento da buzina

Válvula Solenóide **Código 712274-TH**

Características Técnicas

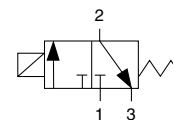
Vias/Posições	3/2 vias NF
Conexão	1/8" NPT
Faixa de Pressão	600 mmHg até 8 bar
Faixa de Temperatura	-10°C a +80°C
Tensão	12 VCC
Fluido	Vácuo

Kit de Reparo

Referência	712274-8000
------------	-------------

Bobina

Referência	K593-701
------------	----------



Aplicação

Fabricante	DaimlerChrysler
Código Original	A688 420 71 71
Função	Sistema de acionamento do freio motor a vácuo

Válvula Solenóide

Códigos 712143A 712180

Características Técnicas

Vias/Posições	2/2 vias NF
Conexão	1/8" NPT
Faixa de Pressão	0 a 10,5 bar
Faixa de Temperatura	-10°C a +55°C
Fluido	Ar comprimido

Codificação

Tensão	Posição da Bobina	Conector	Referência	Código Original
12 VCC	18°	Sim	712143A-TH	A345 997 74 36
24 VCC	90°	Não	712143-TF	A350 997 70 36
24 VCC	18°	Não	712180-TF	A345 997 71 36
12 VCC	90°	Sim	712143-TH	A364 997 71 36

- ▷ São fornecidos separadamente os componentes:
 Caixa de ligação - Referência: **H784-010**
 Bobina quadrada - Referência: **K593-701** (12 VCC)
 Bobina quadrada - Referência: **K593-702** (24 VCC)
 Conjunto solenóide 2 vias - Referência: **1610-3004-CC**

Válvula Solenóide

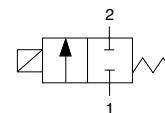
Código 7600-233-EJ

Características Técnicas

Vias/Posições	2/2 vias NF
Conexão	1/8" NPT
Faixa de Pressão	0 a 6,5 bar
Faixa de Temperatura	-10°C a +80°C
Tensão	28 VCC
Fluido	Ar comprimido

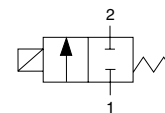
Kit de Reparo

Referência	K28PF
------------	--------------



Aplicação

Fabricante	DaimlerChrysler
Código Original	A345 997 74 36 A350 997 70 36 A345 997 71 36 A364 997 71 36
Função	Sistema de acionamento da buzina



Aplicação

Função	Bloqueio do sistema do freio
---------------	------------------------------

Válvula Solenóide **Código 7600-231**

Características Técnicas

Vias/Posições	3/2 vias NF
Conexão	1/8" BSP
Faixa de Pressão	0 a 10,5 bar
Faixa de Temperatura	-10°C a +80°C
Fluido	Ar comprimido

Gabarito de Codificação (outras opções)

Tensão	Referência	Código Original
12 VCC	7600-231-TH	PPVA7600231TH
24 VCC	7600-231-TF	PPVA7600231TF

Bobina

Tensão	Referência
12 VCC	K593-701
24 VCC	K593-702

Válvula Solenóide **Código 7600-022**

Características Técnicas

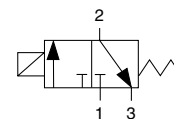
Vias/Posições	3/2 vias NF
Conexão	1/8" NPT
Faixa de Pressão	4 a 10,5 bar
Faixa de Temperatura	-15°C a +55°C
Fluido	Ar comprimido

Codificação

Tensão	Referência	Código Original
12 VCC	7600-022-TH	A388 897 81 36
24 VCC	7600-022-TF	A388 897 82 36

Bobina

Tensão	Referência
12 VCC	7600-022-20TH
24 VCC	7600-022-20TF

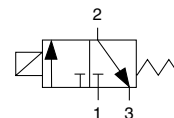


Aplicação

Fabricante	FRT
Código Original	PPVA7600231TH PPVA7600231TF
Função	Sistema de bloqueio da porta de ônibus

Kit de Reparo

Referência	712177-8000
-------------------	--------------------



Aplicação

Fabricante	DaimlerChrysler
Código Original	A388 897 81 36 A388 897 82 36
Função	Acionamento do sistema do freio motor e da parada motor

Kit de Reparo

Referência	7600-022-8000
-------------------	----------------------

Válvula Solenóide Código 7600-100

Características Técnicas

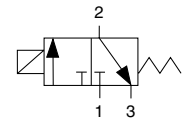
Vias/Posições	3/2 vias NF
Conexão	M12 x 1,5
Faixa de Pressão	4 a 10,5 bar
Faixa de Temperatura	-15°C a +55°C
Fluido	Ar comprimido

Codificação

Tensão	Referência	Código Original
12 VCC	7600-100-TH	A388 997 82 36
24 VCC	7600-100-TF	A388 997 81 36

Bobina

Tensão	Referência
12 VCC	7600-022-20TH
24 VCC	7600-022-20TF



Aplicação

Fabricante	DaimlerChrysler
Código Original	A388 997 82 36 A388 997 81 36
Função	Acionamento do sistema do freio motor e da parada motor

Kit de Reparo

Referência	7600-100-8000
-------------------	----------------------

Válvula Solenóide Código 7735-016

Características Técnicas

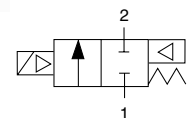
Vias/Posições	2/2 vias NF
Conexão	3/8 NPT
Faixa de Pressão	0,7 a 9 bar
Faixa de Temperatura	-10°C a +80°C
Fluido	Ar comprimido

Codificação

Tensão	Referência	Código Original
12 VCC	7735-016-TH	A695 997 00 36
24 VCC	7735-016-TF	A665 997 71 36

Bobina

Tensão	Referência
12 VCC	K593-701
24 VCC	7160-053



Aplicação

Fabricante	DaimlerChrysler
Código Original	A695 997 00 36 A665 997 71 36
Função	Válvula do acionamento do 3º eixo

Kit de Reparo

Referência	7735-016-8000
-------------------	----------------------

Válvula Solenóide Código 7742-040-TF

Características Técnicas

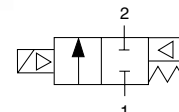
Vias/Posições	2/2 vias NF
Conexão	1" BSP
Faixa de Pressão	2 a 8 bar
Faixa de Temperatura	-10°C a +80°C
Tensão	24 VCC
Fluido	Água

Kit de Reparo

Referência	712503-8000
------------	-------------

Bobina

Referência	K593-702
------------	----------



Aplicação

Fabricante	DaimlerChrysler
Código Original	A664 997 30 36
Função	Válvula do sistema de calefação

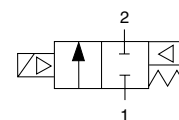
Válvula Solenóide Código 7600-250-TF

Características Técnicas

Vias/Posições	2/2 vias NF
Conexão	3/8" NPT
Faixa de Pressão	0,1 a 20 bar
Faixa de Temperatura	-10°C a +80°C
Tensão	24 VCC
Fluido	Óleo diesel

Kit de Reparo

Referência	K77LHVZ9
------------	----------



Aplicação

Fabricante	Volvo
Código Original	20574711
Função	Válvula para corte de combustível

Válvula Solenóide

Código 7735-090BTF

Características Técnicas

Vias/Posições	2/2 vias NF
Conexão	3/4" BSP
Faixa de Pressão	0,5 a 4,0 bar
Faixa de Temperatura	-10°C a +80°C
Tensão	24 VCC
Fluido	Água

Kit de Reparo

Referência	7735-090-8000 BTF
------------	-------------------

Bobina

Referência	K593-702
------------	----------

Válvula Solenóide

Código 7600-078

Características Técnicas

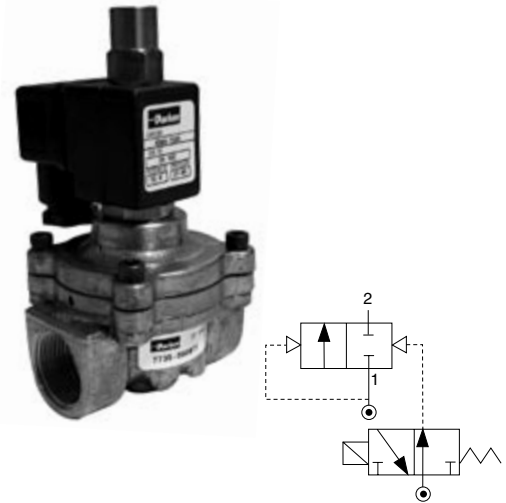
Vias/Posições	3/2 vias NF
Conexão	M16 x 1,5
Faixa de Pressão	0 a 10 bar
Faixa de Temperatura	-15°C a +55°C
Fluido	Ar comprimido

Codificação

Tensão	Referência	Código Original	
		DaimlerChrysler	Knorr
12 VCC	7600-078-TH	A000 420 46 71	II35190
24 VCC	7600-078-TF	A000 420 47 71	II35191

Bobina

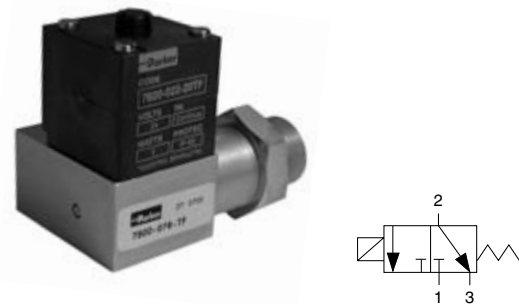
Tensão	Referência
12 VCC	7600-022-20TH
24 VCC	7600-022-20TF



Aplicação

Fabricante	Marcopolo
Código Original	27170847-0
Função	Válvula do sistema de calefação

Fabricante	Busscar
Código Original	1.405.446
Função	Válvula do sistema de calefação



Aplicação

Fabricante	DaimlerChrysler
Código Original	A000 420 46 71 A000 420 47 71
Função	Sistema de acionamento do freio motor, parada motor e reduzida (aplicada na APU)

Fabricante	Knorr
Código Original	II35190 II35191
Função	Sistema de acionamento do freio motor, parada motor e reduzida (aplicada na APU)

Kit de Reparo

Referência	7600-078-8000
------------	---------------

Válvula Solenóide

Código 7600-047A

Características Técnicas

Vias/Posições	3/2 vias NF
Conexão	M16 x 1,5
Faixa de Pressão	0 a 10 bar
Faixa de Temperatura	-15°C a +55°C
Fluido	Ar comprimido

Codificação

Tensão	Referência	Código Original	
		DaimlerChrysler	Knorr
12 VCC	7600-047A-TH	A000 420 40 71	II35188
24 VCC	7600-047A-TF	A000 420 49 71	II35189

Bobina

Tensão	Referência
12 VCC	7600-022-20TH
24 VCC	7600-022-20TF

Válvula Solenóide

Código 7600-040

Características Técnicas

Vias/Posições	3/2 vias NF
Conexão	1/4" NPT
Faixa de Pressão	0,5 a 9 bar
Faixa de Temperatura	-10°C a +55°C
Fluido	Ar comprimido

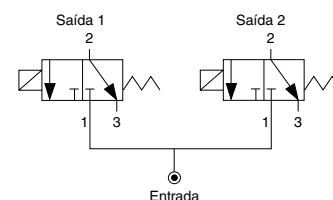
Codificação

Tensão	Referência
12 VCC	7600-040-TH
24 VCC	7600-040-TF

► Comprimento do cabo elétrico: 140 mm

Bobina

Tensão	Referência
12 VCC	7600-035B-21TH
24 VCC	7600-035B-21TF



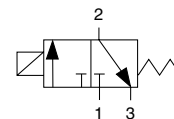
Aplicação

Fabricante	DaimlerChrysler
Código Original	A000 420 40 71 A000 420 49 71
Função	Sistema de acionamento do freio motor, parada motor e reduzida (aplicada na APU)

Fabricante	Knorr
Código Original	II35188 II35189
Função	Sistema de acionamento do freio motor, parada motor e reduzida (aplicada na APU)

Kit de Reparo

Referência	7600-047A-8000
-------------------	-----------------------



Aplicação

Fabricante	Scania
Código Original	301484
Função	Sistema de trava do diferencial, acionamento da caixa da reduzida, acionamento da tomada de força, acionamento do freio motor e acionamento da buzina

Kit de Reparo

Referência	7600-040-8000
-------------------	----------------------

Válvula Solenóide

Códigos 7600-145

Características Técnicas

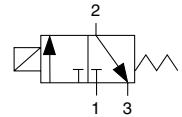
Vias/Posições	3/2 vias NF
Faixa de Pressão	4 a 9 bar
Faixa de Temperatura	-10°C a +55°C
Fluido	Ar comprimido

Kit de Reparo

Referência	7600-075-8000
------------	---------------

Codificação

Fabricante	Tensão	Conexão	Comprim. Cabo	Bobina	Código Original	Referência
Volkswagen	12 VCC	M10 x 1	155 mm	7600-145-21TH	2RD901015B	7600M145-TH
			155 mm	7600-145-21TH	2TD901015	7600-145-TH
		1/4" NPT	1035 mm	7600-145A21TH	2TK901015	7600-145ATH
	24 VCC	M10 x 1	155 mm	7600-145-21TF	2TB901015	7600M145-TF
			155 mm	7600-145-21TF	2TJ901015	7600-145-TF
		1/4" NPT				



Aplicação

Fabricante	Volkswagen
Função	Acionamento do freio motor, reduzida e trava do diferencial

Válvula Solenóide

Códigos 7600-075 / 7600-076 7600-077 / 7600-204

Características Técnicas

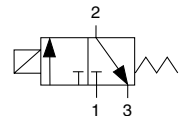
Vias/Posições	3/2 vias NF
Faixa de Pressão	4 a 9 bar
Faixa de Temperatura	-10°C a +55°C
Fluido	Ar comprimido

Kit de Reparo

Referência	7600-075-8000
------------	---------------

Codificação

Fabricante	Tensão	Conexão	Comprim. Cabo	Bobina	Código Original	Referência
Volkswagen Ford	12 VCC	M10 x 1	170 mm	7600-035R21TH	2UH901015	7600-075RTH
			1050 mm	7600-035RA21TH	2SP901015	7600-076RTH
	24 VCC	1/4" NPT	170 mm	7600-035R21TH	2SP901015A	7600-077RTH
			170 mm	7600-035R21TF	2RP901015	7600-077RTF
Ford	12 VCC	1/4" NPT	240 mm	7600-204R-21TH	3C459A427AA	7600-204RTH



Aplicação

Fabricante	Volkswagen e Ford
Função	Acionamento do freio motor, reduzida e trava do diferencial

Válvula Simples Solenóide **Código 7600-038**

Características Técnicas

Vias/Posições	3/2 vias NF
Conexão	1/8" NPT
Faixa de Pressão	3,5 a 10 bar
Faixa de Temperatura	-10°C a +55°C
Tensão	12 VCC / 24 VCC
Fluido	Ar comprimido

Codificação

Tensão	Referência
12 VCC	7600-038-TH
24 VCC	7600-038-TF

Bobina e Conector Elétrico

Descrição	Tensão	Referência
Bobina	12 VCC	L0098975B
	24 VCC	L0098979B
Conector Elétrico	12 VCC / 24 VCC	1825-0095

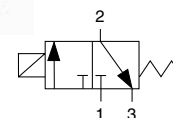
Válvula Simples Solenóide **Código 7600-123**

Características Técnicas

Vias/Posições	5/2 vias
Conexão	1/8" NPT
Faixa de Pressão	4 a 10 bar
Faixa de Temperatura	-10°C a +80°C
Tensão	24 VCC
Fluido	Ar comprimido

Kit de Reparo

Referência	7600-123-8000
------------	---------------

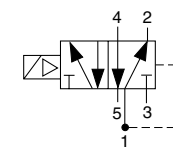


Aplicação

Fabricante	New Holland
Código Original	824258
Função	Acionamento dos cilindros pneumáticos e piloto do comando hidráulico

Kit de Reparo

Referência	7600-038-8000
------------	---------------



Aplicação

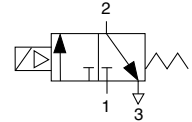
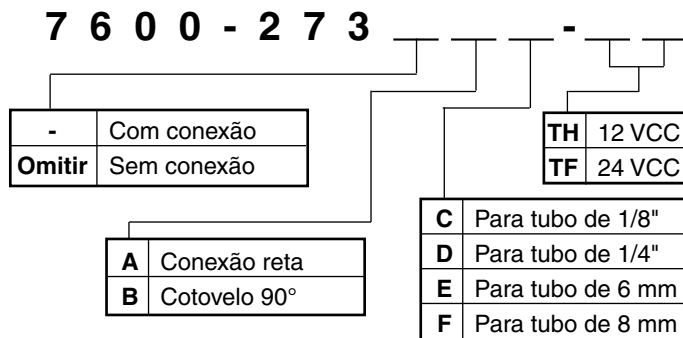
Fabricante	Engetest
Função	Sistema de segurança da porta de ônibus

Válvula Simples Solenóide Código 7600-273

Características Técnicas

Vias/Posições	3/2 vias NF
Conexão	1/4" NPT
Faixa de Pressão	3 a 10 bar
Faixa de Temperatura	-10°C a +55°C
Tensão	12 VCC / 24 VCC
Fluido	Ar comprimido

Gabarito de Codificação (outras opções)



Aplicação

Fabricante	Marcopolo
Função	Abertura e Fechamento da porta de ônibus

Kit de Reparo

Referência	7600-246-8000
-------------------	----------------------

Bobina

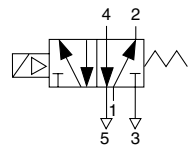
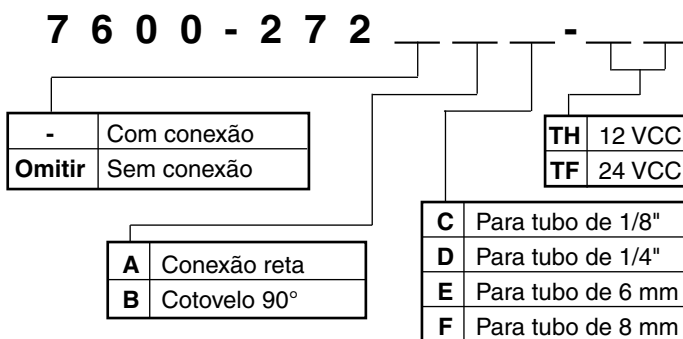
Tensão	Referência
12 VCC	L0098975B
24 VCC	L0098979B

Válvula Simples Solenóide Código 7600-272

Características Técnicas

Vias/Posições	5/2 vias
Conexão	1/4" NPT
Faixa de Pressão	3 a 10 bar
Faixa de Temperatura	-10°C a +55°C
Tensão	12 VCC / 24 VCC
Fluido	Ar comprimido

Gabarito de Codificação (outras opções)



Aplicação

Fabricante	Marcopolo
Função	Abertura e Fechamento da porta de ônibus

Kit de Reparo

Referência	7600-237-8000
-------------------	----------------------

Bobina

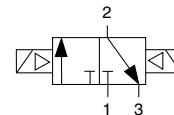
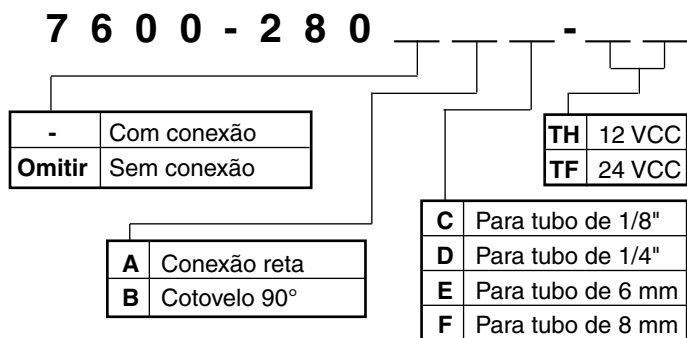
Tensão	Referência
12 VCC	L0098975B
24 VCC	L0098979B

Válvula Duplo Solenóide **Código 7600-280**

Características Técnicas

Vias/Posições	3/2 vias NF
Conexão	1/4" NPT
Faixa de Pressão	3 a 10 bar
Faixa de Temperatura	-10°C a +55°C
Tensão	12 VCC / 24 VCC
Fluido	Ar comprimido

Gabarito de Codificação (outras opções)



Aplicação

Fabricante	Caio/Induscar
Código Original	42.004.104
Função	Válvula elétrica de emergência da porta de ônibus

Kit de Reparo

Referência	7600-280-8000
-------------------	----------------------

Bobina

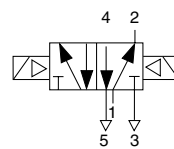
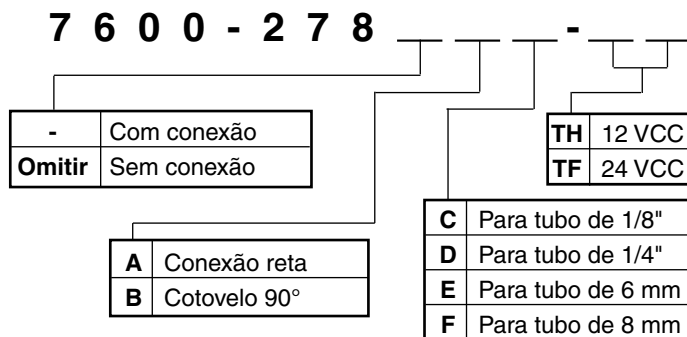
Tensão	Referência
12 VCC	L0098975B
24 VCC	L0098979B

Válvula Duplo Solenóide **Código 7600-278**

Características Técnicas

Vias/Posições	5/2 vias
Conexão	1/4" NPT
Faixa de Pressão	3 a 10 bar
Faixa de Temperatura	-10°C a +55°C
Tensão	12 VCC / 24 VCC
Fluido	Ar comprimido

Gabarito de Codificação (outras opções)



Aplicação

Fabricante	Caio/Induscar
Código Original	42.004.105
Função	Abertura e fechamento da porta de ônibus

Kit de Reparo

Referência	7600-237-8000
-------------------	----------------------

Bobina

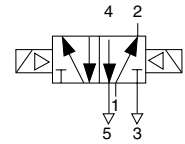
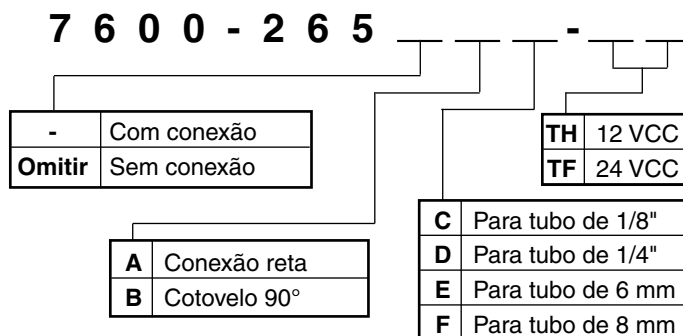
Tensão	Referência
12 VCC	L0098975B
24 VCC	L0098979B

Válvula Duplo Solenóide Código 7600-265

Características Técnicas

Vias/Posições	5/2 vias
Conexão	1/4" BSP
Faixa de Pressão	3 a 10 bar
Faixa de Temperatura	-10°C a +55°C
Tensão	12 VCC / 24 VCC
Fluido	Ar comprimido

Gabarito de Codificação (outras opções)



Aplicação

Fabricante	Marcopolo
Função	Abertura e fechamento da porta de ônibus

Kit de Reparo

Referência	7600-237-8000
-------------------	----------------------

Bobina

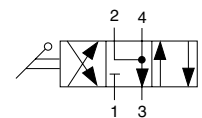
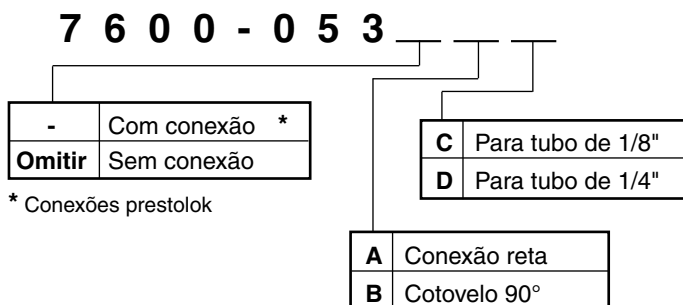
Tensão	Referência
12 VCC	L0098975B
24 VCC	L0098979B

Válvula Linear Código 7600-053

Características Técnicas

Vias/Posições	4/3 vias CAN
Conexão	1/8" NPT
Pressão Máxima	10 bar
Faixa de Temperatura	-10°C a +80°C
Fluido	Ar comprimido

Gabarito de Codificação (outras opções)



Aplicação

Fabricante	Caio/Induscar
Código Original	44.025.070
Função	Abertura e fechamento da porta de ônibus

Fabricante	Ciferal
Código Original	0410035
Função	Abertura e fechamento da porta de ônibus

Kit de Reparo

Referência	7600-053A8000
-------------------	----------------------

Válvula Botão

Código 7600-002

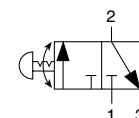
Características Técnicas

Vias/Posições	3/2 vias NF
Conexão	M5 x 0,8
Pressão Máxima	8,6 bar
Faixa de Temperatura	-10°C a +80°C
Conjunto Atuador	7600-002-3001
Fluido	Ar comprimido

▷ Fornecido com conexões para tubo Ø 1/4"

Kit de Reparo

Referência	712193-8000
------------	-------------



Aplicação

Fabricante	DaimlerChrysler
Código Original	A384 997 71 36
Função	Bloqueio do diferencial e acionamento da tomada de força

Válvula Botão

Código 712371A

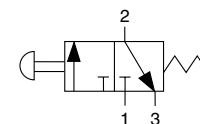
Características Técnicas

Vias/Posições	3/2 vias NF
Conexão	M5 x 0,8
Pressão Máxima	8,6 bar
Faixa de Temperatura	-10°C a +80°C
Fluido	Ar comprimido

▷ Fornecido com conexões para tubo Ø 4 mm

Aplicação

Fabricante	Volkswagen
Código Original	2TO 325251
Função	Acionamento da reduzida
Fabricante	Eaton
Código Original	3001641
Função	Acionamento da reduzida



Válvula Botão Código 7600-125

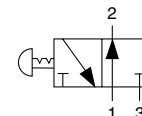
Características Técnicas

Vias/Posições	3/2 vias NA
Conexão	1/8" NPT
Pressão Máxima	10 bar
Faixa de Temperatura	-10°C a +80°C
Fluido	Ar comprimido

► Fornecido com conexões prestolok para tubo Ø 1/4"

Kit de Reparo

Referência	7600-125-8000
------------	---------------



Aplicação

Função	Válvula de emergência
--------	-----------------------

Válvula Botão Código 7600-259

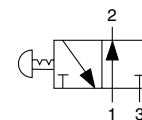
Características Técnicas

Vias/Posições	3/2 vias NA
Conexão	1/8" NPT
Pressão Máxima	10 bar
Faixa de Temperatura	-10°C a +80°C
Fluido	Ar comprimido

► Fornecido com conexões easylok para tubo Ø 6 mm

Kit de Reparo

Referência	7600-125-8000
------------	---------------



Aplicação

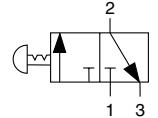
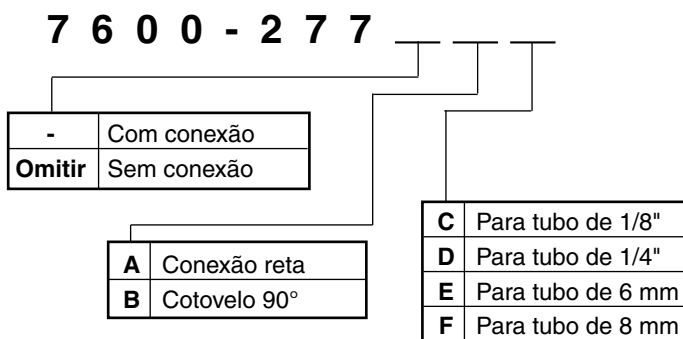
Fabricante	Marcopolo
Código Original	991300005-0
Função	Válvula de emergência

Válvula Botão Código 7600-277

Características Técnicas

Vias/Posições	3/2 vias NF
Conexão	1/4" NPT
Pressão Máxima	10 bar
Faixa de Temperatura	-10°C a +80°C
Fluido	Ar comprimido

Gabarito de Codificação (outras opções)



Aplicação

Fabricante	Marcopolo
Código Original	27200695-9
Função	Abertura e fechamento da porta de ônibus

Kit de Reparo

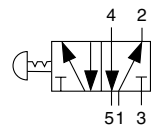
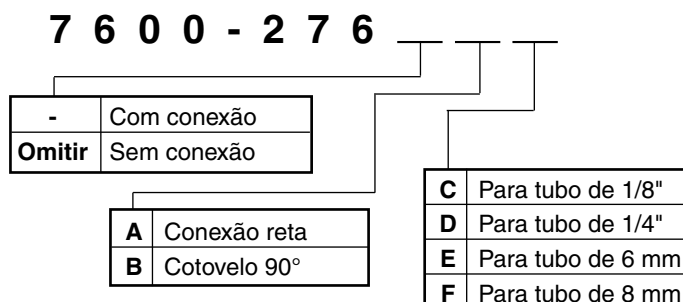
Referência	7600-243-8000
-------------------	----------------------

Válvula Botão Código 7600-276

Características Técnicas

Vias/Posições	5/2 vias
Conexão	1/4" NPT
Pressão Máxima	10 bar
Faixa de Temperatura	-10°C a +80°C
Fluido	Ar comprimido

Gabarito de Codificação (outras opções)



Aplicação

Fabricante	Marcopolo
Código Original	27200694-9
Função	Abertura e fechamento da porta de ônibus

Kit de Reparo

Referência	7600-247-8000
-------------------	----------------------

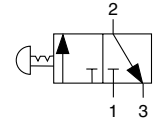
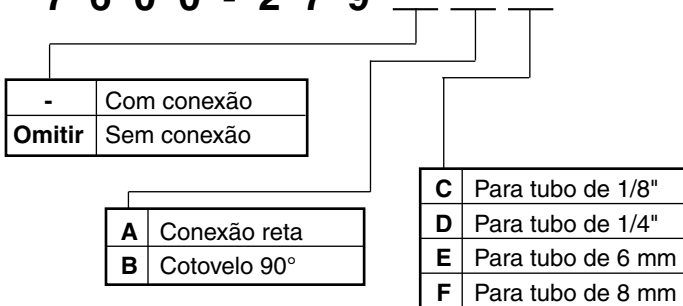
Válvula Botão Código 7600-279

Características Técnicas

Vias/Posições	3/2 vias NF
Conexão	1/4" NPT
Pressão Máxima	10 bar
Faixa de Temperatura	-10°C a +80°C
Fluido	Ar comprimido

Gabarito de Codificação (outras opções)

7 6 0 0 - 2 7 9



Aplicação

Função	Acionamento manual da porta de emergência
--------	---

Kit de Reparo

Referência	7600-243-8000
------------	---------------

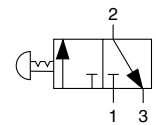
Válvula Botão Código 7600-245

Características Técnicas

Vias/Posições	3/2 vias NF
Conexão	1/4" NPT
Faixa de Pressão	2 a 10 bar
Faixa de Temperatura	-10°C a +80°C
Fluido	Ar comprimido

Kit de Reparo

Referência	7600-243-8000
------------	---------------



Aplicação

Fabricante	Rucker
Código Original	6648
Função	Válvula para circuito interlok de caminhões tanque

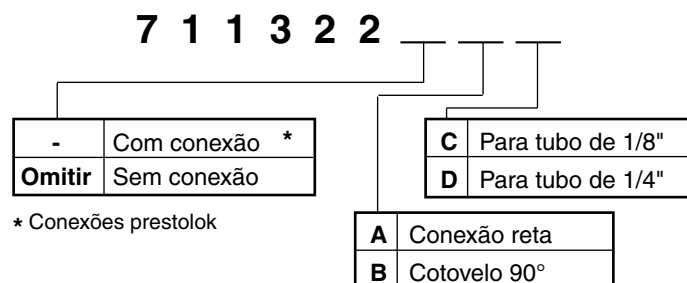
Válvula Botão

Código 711322

Características Técnicas

Vias/Posições	3/2 vias NF
Conexão	1/8" NPT
Pressão Máxima	10 bar
Faixa de Temperatura	-10°C a +80°C
Fluido	Ar comprimido

Gabarito de Codificação (outras opções)



Kit de Reparo

Referência	711322-8000
------------	--------------------

Válvula Esfera

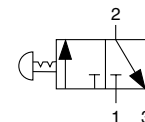
Código 712244

Características Técnicas

Vias/Posições	3/2 vias NF
Conexão	1/4" BSP
Faixa de Pressão	1,5 a 7 bar
Faixa de Temperatura	-10°C a +70°C
Fluido	Ar comprimido

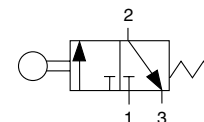
Kit de Reparo

Referência	712244-8000
------------	--------------------



Aplicação

Fabricante	DaimlerChrysler
Código Original	A664 866 32 52
Função	Válvula manual para o toailete
Fabricante	Induscar
Código Original	044.003.062
Função	Válvula manual para o toailete



Aplicação

Fabricante	New Holland
Código Original	756052
Função	Acionamento do sistema de flutuação da plataforma da colheitadeira

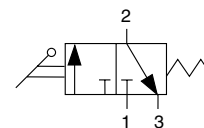
Válvula Alavanca Código 712193

Características Técnicas

Vias/Posições	3/2 vias NF
Conexão	M5 x 0,8
Pressão Máxima	8,6 bar
Faixa de Temperatura	-10°C a +80°C
Fluido	Ar comprimido

Kit de Reparo

Referência	712193-8000
------------	-------------



Aplicação

Fabricante	New Holland
Código Original	756057
Função	Acionamento do sistema pneumático

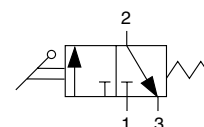
Válvula Alavanca Código 7600-243

Características Técnicas

Vias/Posições	3/2 vias NF
Conexão	1/4" NPT
Faixa de Pressão	2 a 10 bar
Faixa de Temperatura	-10°C a +80°C
Fluido	Ar comprimido

Kit de Reparo

Referência	7600-243-8000
------------	---------------



Aplicação

Fabricante	Rucker
Código Original	11841
Função	Válvula para circuito interlok de caminhões tanque

Válvula Rolete

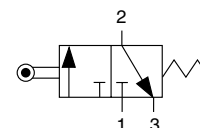
Código 7600-244

Características Técnicas

Vias/Posições	3/2 vias NF
Conexão	1/4" NPT
Faixa de Pressão	2 a 10 bar
Faixa de Temperatura	-10°C a +80°C
Fluido	Ar comprimido

Kit de Reparo

Referência	7600-243-8000
------------	---------------



Aplicação

Fabricante	Rucker
Código Original	7639
Função	Válvula para circuito interlok de caminhões tanque

Válvula Rolete

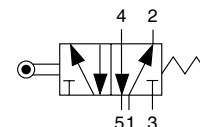
Código 7600-247

Características Técnicas

Vias/Posições	5/2 vias
Conexão	1/4" NPT
Faixa de Pressão	2 a 10 bar
Faixa de Temperatura	-10°C a +80°C
Fluido	Ar comprimido

Kit de Reparo

Referência	7600-247-8000
------------	---------------



Aplicação

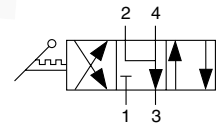
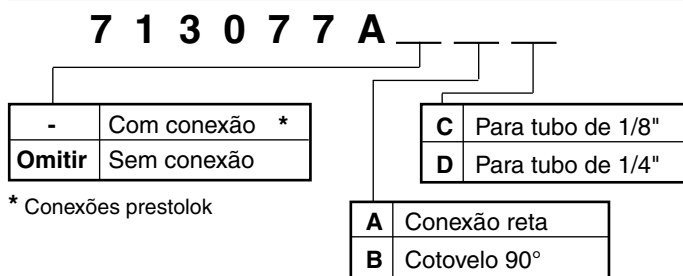
Fabricante	Rucker
Código Original	11323
Função	Válvula para circuito interlok de caminhões tanque

Válvula Rotativa **Código 713077A**

Características Técnicas

Vias/Posições	4/3 vias CAN
Conexão	1/8" NPT
Pressão Máxima	10 bar
Faixa de Temperatura	-10°C a +80°C
Fluido	Ar comprimido

Gabarito de Codificação (outras opções)



Aplicação

Fabricante	Marcopolo
Código Original	14211412-0
Função	Abertura e fechamento da porta de ônibus
Fabricante	Busscar
Código Original	1.379.127
Função	Abertura e fechamento da porta de ônibus

Kit de Reparo

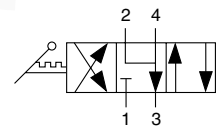
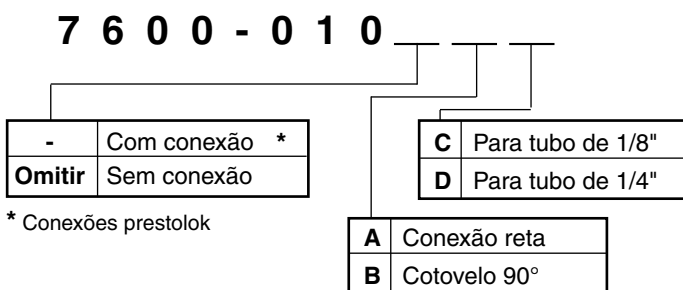
Referência	713077A-8000
-------------------	---------------------

Válvula Rotativa **Código 7600-010**

Características Técnicas

Vias/Posições	4/3 vias CAN
Conexão	1/8" NPT
Pressão Máxima	10 bar
Faixa de Temperatura	-10°C a +80°C
Fluido	Ar comprimido

Gabarito de Codificação (outras opções)



Aplicação

Fabricante	DaimlerChrysler
Código Original	A359 760 00 78
Função	Esticador da correia do ar condicionado

Kit de Reparo

Referência	713077A-8000
-------------------	---------------------

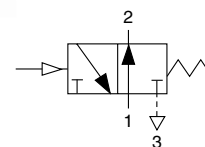
Válvula Simples Piloto (escape canalizado) **Código 7600-219**

Características Técnicas

Vias/Posições	3/2 vias NA
Conexão	M22 x 1,5
Conexão do Piloto	M16 x 1,5
Pressão Máxima	10 bar
Press. Mín. de Pilotagem	4 bar
Faixa de Temperatura	-10°C a +80°C
Fluido	Ar comprimido

Kit de Reparo

Referência	7600-169-8000
------------	---------------



Aplicação

Fabricante	DaimlerChrysler
Código Original	A693 430 00 81
Função	Bloqueio do freio do 3º eixo

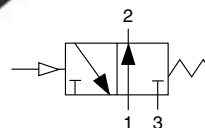
Válvula Simples Piloto (com protetor de escape) **Código 7600-169**

Características Técnicas

Vias/Posições	3/2 vias NA
Conexão	M22 x 1,5
Conexão do Piloto	M16 x 1,5
Pressão Máxima	10 bar
Press. Mín. de Pilotagem	4 bar
Faixa de Temperatura	-10°C a +80°C
Fluido	Ar comprimido

Kit de Reparo

Referência	7600-169-8000
------------	---------------



Aplicação

Fabricante	DaimlerChrysler
Código Original	A695 430 73 81
Função	Bloqueio do freio do 3º eixo

Válvula Controle de Fluxo Código 7600-118

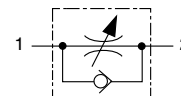
Características Técnicas

Conexão	1/8" NPT
Faixa de Pressão	2 a 10 bar
Faixa de Temperatura	-10°C a +80°C
Fluido	Ar comprimido

▷ Fornecido com conexões para tubo Ø 1/4"

Kit de Reparo

Referência	7600-118-8000
------------	---------------



Aplicação

Função	Controle do fluxo de ar do sistema pneumático
--------	---

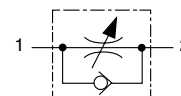
Válvula Controle de Fluxo Código 7600-062

Características Técnicas

Conexão	1/8" NPT
Pressão Máxima	7 bar
Faixa de Temperatura	-10°C a +80°C
Fluido	Ar comprimido

Aplicação

Fabricante	DaimlerChrysler
Código Original	A364 760 01 78
Função	Controle de velocidade de abertura e fechamento da porta de ônibus



Válvula de Retenção

Códigos 7600-274 7600-275



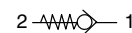
Características Técnicas

Conexão	1/4" BSP
CV	0,99
Faixa de Pressão	Até 17,2 bar
Faixa de Temperatura	-10°C a +80°C
Pressão Mínima de Abertura	0,14 bar
Fluido	Ar comprimido

Codificação

Conexão	Referência
Para tubo de 6 mm	7600-274
Para tubo de 8 mm	7600-275

Aplicação



Fabricante	Comil
------------	-------

Kit de Reparo

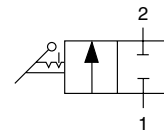
Referência	5050-8001
------------	-----------

Válvula Esfera

Código 7600-016

Características Técnicas

Vias/Posições	2/2 vias NF
Conexão	M16 x 1,5
Pressão Máxima	3 bar
Faixa de Temperatura	-40°C a +120°C
Material do Corpo	Aço inoxidável
Vedação	Viton
Fluido	Diesel, álcool ou gasolina



Aplicação

Fabricante	DaimlerChrysler
Código Original	A388 997 79 36
Função	Sistema de transferência de combustível entre tanques

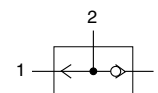
Válvula Seletora Código 7109-021

Características Técnicas

Conexão	1/8" NPT
Faixa de Pressão	0,2 a 10,5 bar
Faixa de Temperatura	-10°C a +80°C
Fluido	Ar comprimido

Kit de Reparo

Referência	7109-021-8000
------------	---------------



Aplicação

Fabricante	New Holland
Código Original	756054
Função	Comando do sistema pneumático

Fabricante	Ciferal
Código Original	0410046
Função	Sistema de segurança

Fabricante	Busscar
Código Original	1.405.683
Função	Acionamento da porta

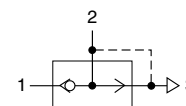
Escape Rápido Código 5021-002BSP

Características Técnicas

Conexão	1/4" BSP
Vazão (a 7 bar)	16,2 dm³/s
Pressão Máxima	10 bar
Faixa de Temperatura	-10°C a +80°C
Fluido	Ar comprimido

Kit de Reparo

Referência	5021-8000
------------	-----------



Aplicação

Fabricante	New Holland
Código Original	756053
Função	Comando do sistema pneumático

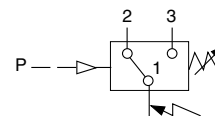
Pressostato **Código 7600-223**

Características Técnicas

Conexão	1/8" NPT ou BSP
Faixa de Temperatura	-25° a 80°C
Pressão Mínima	1 bar
Pressão Máxima	10 bar
Grau de Proteção	Conforme DIN 40050: IP 65 Conector elétrico PG11 DIN 40430 (cabo 5 a 9 mm)
Atuações por Minuto	100 (máximo)
Cabo	Ø 5 a 9 mm
Fluidos	Gases ou Líquidos (não agressivos)

Aplicação

Fabricante	Rucker
Código Original	24808
Função	Permitir o funcionamento do sistema pneumático da colheitadeira, a partir de uma pressão regulada ou pré-ajustada.



Gabarito de Codificação (outras opções)

7 6 0 0 2 2 3

Pressão Regulada	Ex.: 016 = 1,6 bar 060 = 6 bar 100 = 10 bar
Omitir	Sem pré-ajuste

Tensão	Caixa de ligação standard
TH	12 VCC
TF	24 VCC

Rosca	
-	NPT
B	BSP

Caixa de Ligação	
-	Standard
Omitir	Sinalizador c/ supres. de transientes

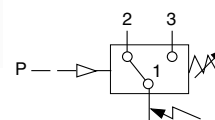
Pressostato **Código 7315**

Características Técnicas

Conexão	1/4" NPT ou BSP
Faixa de Temperatura	-25° a 80°C
Pressão Mínima	1,6 bar
Pressão Máxima	16,0 bar
Grau de Proteção	Conforme DIN 40050: IP 65 Conector elétrico PG11 DIN 40430 (cabo 5 a 9 mm)
Atuações por Minuto	100 (máximo)
Cabo	Ø 5 a 9 mm
Fluidos	Gases ou Líquidos (não agressivos)

Aplicação

Função	Permitir o funcionamento do sistema pneumático da colheitadeira, a partir de uma pressão regulada ou pré-ajustada.
---------------	--



Gabarito de Codificação (outras opções)

7 3 1 5

Rosca	
Omitir	BSP
Z	NPT

Pré-ajuste	
07	Pré-ajustado e lacrado a 3 bar
08	Sem pré-ajuste e sem lacre

Tensão	Caixa de ligação standard
TH	12 VCC
TF	24 VCC
S	110 V - 60 Hz
SA	220 V - 60 Hz

Caixa de Ligação	
Omitir	Standard
S	Sinalizador c/ supres. de transientes

Silenciador

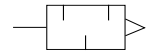
Código 7630-020

Características Técnicas

Conexão	3/8" NPT
Pressão Máxima	10 bar
Faixa de Temperatura	-10°C a +80°C
Fluido	Ar comprimido

Aplicação

Fabricante	DaimlerChrysler
Código Original	A695 430 01 70
Função	Reduzir o ruído do sistema pneumático do acionamento do 3º eixo



Silenciador

Códigos 7630-007 7630-008

Características Técnicas

Conexão	1/8" - 1/4" NPT
Pressão Máxima	10 bar
Faixa de Temperatura	-10°C a +80°C

Gabarito de Codificação (DaimlerChrysler)

7 6 3 0 - 0 0 7

A	Rosca de 1/8"
B	Rosca de 1/4"

Gabarito de Codificação (Marcopolo)

7 6 3 0 - 0 0 8

A	Rosca de 1/8"
B	Rosca de 1/4"



7630-007



7630-008



Aplicação

Fabricante	DaimlerChrysler
Código Original	A350 430 70 70
Função	Reduzir o ruído do sistema pneumático do comando das portas e freio motor
Fabricante	Marcopolo
Código Original	P02211460-4
Função	Reduzir o ruído do escape das válvulas

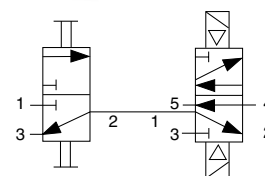
Sistema Eletropneumático para Abertura e Fechamento da Porta de Ônibus Código 7600-281-TF

Características Técnicas

Faixa de Pressão	3 a 7 bar
Faixa de Temperatura	-10°C a +55°C
Tensão	24 VCC
Fluido	Ar comprimido

Composição do Sistema

Descrição	Kit de Reparo	Referência
Válvula 5/2 vias duplo solenóide 1/4" NPT	7600-237-8000	7600-278-TF
Válvula deslizante	-	7600-093
Silenciador 1/4"	-	7630-008
Cotovelo macho orientável 1/4" x 1/4"	-	169PL-4-4
Cotovelo 90° macho/fêmea 1/4"	-	1202P-4-4
Niple sextavado 1/4"	-	216P-4
Conector macho 3/8" x 1/4"	-	68PL-6-4
Conector elétrico e cabo	-	7600-089-3001



Aplicação

Fabricante	Caio/Induscar
Código Original	42.004.138
Função	Abertura e fechamento da porta de ônibus

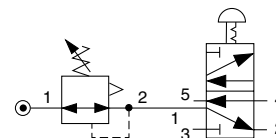
Sistema Pneumático para Esticar a Correia do Ar Condicionado Código 7660-041

Características Técnicas

Pressão Máxima	10 bar
Pressão de Saída	2 bar
Faixa de Temperatura	-10°C a +80°C
Fluido	Ar comprimido

Composição do Sistema

Descrição	Referência
Válvula botão 5/2 vias 1/8" NPT	7600-230
Silenciador 1/8" NPT	6302-1-AC
Cotovelo giratório para tubo Ø 6 mm	FSE06-1/8
Regulador mini 1/8" NPT	7301-RA91BLPT25
Conexão reta para tubo Ø 6 mm	FSC06-1/8



Aplicação

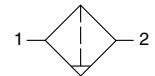
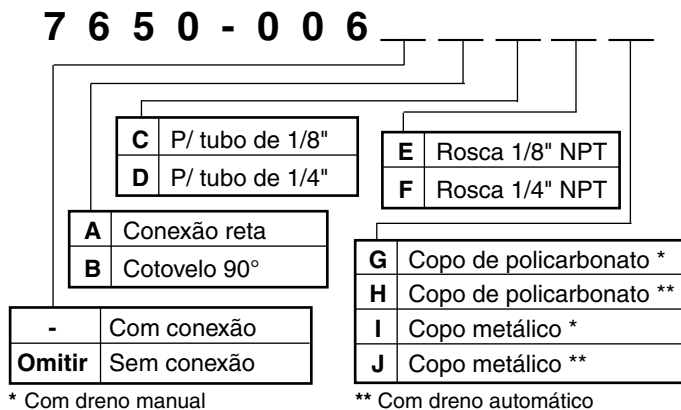
Função	Kit do esticador da correia do ar condicionado para ônibus
---------------	--

Filtro do Ar **Código 7650-006**

Características Técnicas

Conexão	Ver gabarito de codificação
Pressão Máxima	10 bar
Faixa de Temperatura	-10°C a +53°C
Fluido	Ar comprimido

Gabarito de Codificação (outras opções)



Aplicação

Fabricante	DaimlerChrysler
Código Original	A382 429 70 95
Função	Sistema do câmbio automático
Fabricante	Nielson
Código Original	1.273.043
Função	Sistema da porta e grade

Kit de Reparo

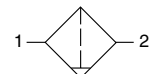
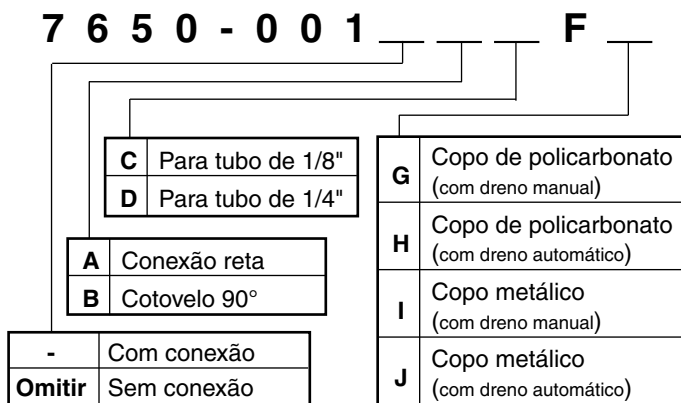
Referência	7650-006-8000
-------------------	----------------------

Filtro do Ar **Código 7650-001**

Características Técnicas

Conexão	1/4" NPT
Pressão Máxima	10 bar
Faixa de Temperatura	-10°C a +53°C
Fluido	Ar comprimido

Gabarito de Codificação (outras opções)



Aplicação

Fabricante	Nielson
Código Original	1.273.051
Função	Filtragem e drenagem do sistema pneumático

Kit de Reparo

Referência	7650-001-8000
-------------------	----------------------

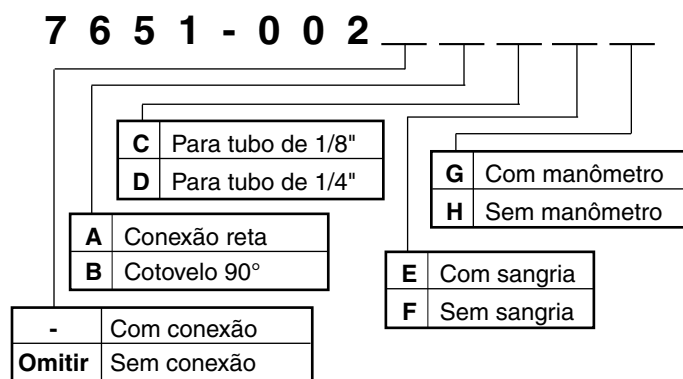
Regulador de Pressão Mini Código 7651-002

Características Técnicas

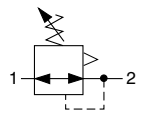
Conexão	1/4" NPT
Faixa de Regulagem	0 a 8 bar
Pressão Máxima	10 bar
Faixa de Temperatura	-10°C a +50°C
Fluido	Ar comprimido



Gabarito de Codificação



Kit de Reparo



Referência	7651-002-8000
-------------------	----------------------

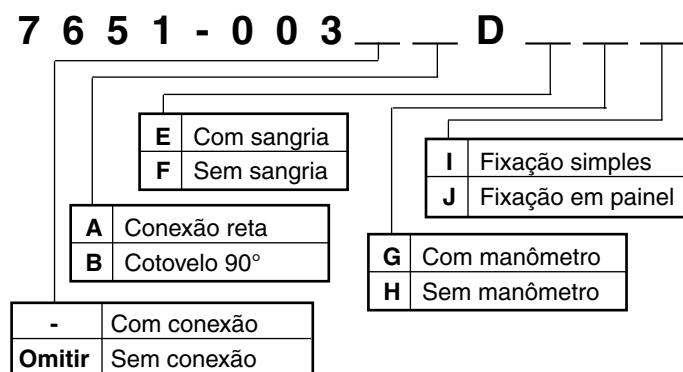
Regulador de Pressão Compacto com Sangria Código 7651-003

Características Técnicas

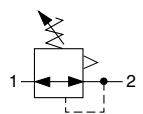
Conexão	1/4" NPT
Faixa de Regulagem	0 a 8,5 bar
Pressão Máxima	20 bar
Faixa de Temperatura	-10°C a +53°C
Fluido	Ar comprimido



Gabarito de Codificação



Kit de Reparo



Referência	7651-003-8000
-------------------	----------------------

Regulador de Pressão Código 7651-011

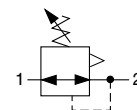
Características Técnicas

Conexão	1/4" BSP
Vazão ($\Delta P = 1,0$ bar)	840 l/min
Faixa de Pressão	0 a 10 bar
Faixa de Temperatura	-10°C a +50°C
Montagem	Painel ou cantoneira
Fluido	Ar comprimido

▷ Vazão primária 7 bar e saída livre para a atmosfera

Kit de Reparo

Referência	7301-RA-8000
------------	--------------



Aplicação

Fabricante	Marcopolo
Código Original	332102185
Função	Regulagem de pressão do sistema pneumático

Regulador de Pressão Código 731764-B

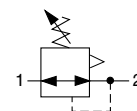
Características Técnicas

Conexão	1/8" BSP
Faixa de Pressão	6 a 10 bar
Faixa de Temperatura	-10°C a +50°C
Fluido	Ar comprimido

▷ Pressão de saída de 3 bar (lacrado), para uma pressão de entrada de 8 bar

Kit de Reparo

Referência	731764-B8000
------------	--------------



Aplicação

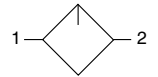
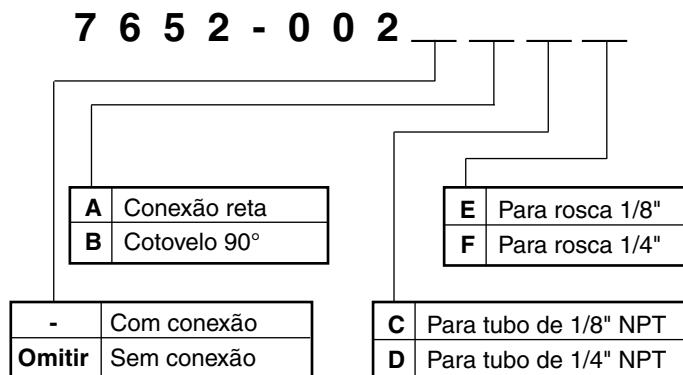
Fabricante	DaimlerChrysler
Código Original	A664 835 32 20
Função	Regulagem de pressão do sistema de descarga do toalete

Lubrificador Mini **Código 7652-002**

Características Técnicas

Conexão	Ver gabarito de codificação
Pressão Máxima	10 bar
Faixa de Temperatura	-10°C a +50°C
Fluido	Ar comprimido

Gabarito de Codificação



Aplicação

Função	Lubrificação do sistema pneumático
---------------	------------------------------------

Kit de Reparo

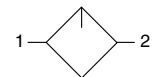
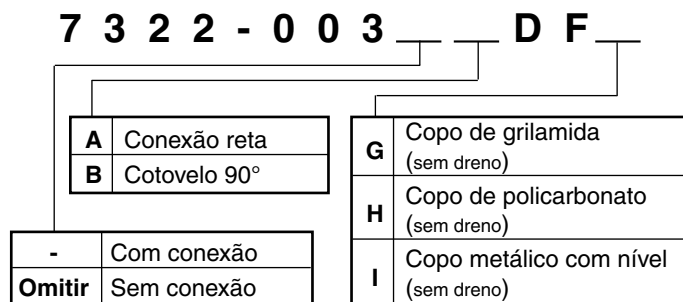
Referência	7652-002-8000
-------------------	----------------------

Lubrificador **Código 7322-003**

Características Técnicas

Conexão	1/4" NPT
Volume do Corpo	0,170 l
Pressão Máxima	10,5 bar
Faixa de Temperatura	-10°C a +53°C

Gabarito de Codificação



Aplicação

Fabricante	New Holland
Código Original	756058
Função	Lubrificação do sistema pneumático

Kit de Reparo

Referência	7322-003-8000
-------------------	----------------------

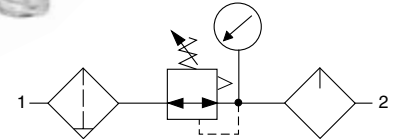
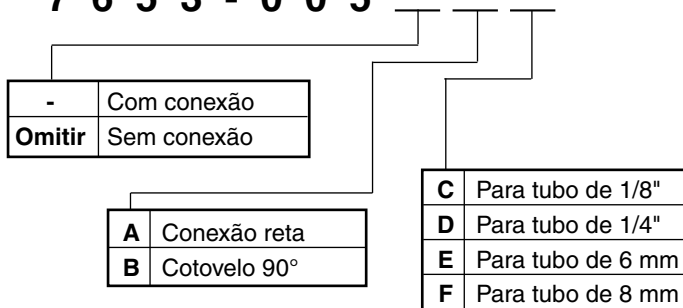
Conjunto FRL Mini Código 7653-005

Características Técnicas

Conexão	1/4" BSP
Pressão Máxima	8 bar
Faixa de Temperatura	-10°C a +50°C
Elemento Filtrante	40 µ
Material do Copo	Poliamida (dreno manual)
Fluido	Ar comprimido

Gabarito de Codificação

7 6 5 3 - 0 0 5



Aplicação

Função

Filtragem, regulação e lubrificação do sistema pneumático



Parker Hannifin Ind. Com. Ltda.
Av. Lucas Nogueira Garcez 2181
Esperança Caixa Postal 148
12325-900 Jacareí, SP
Tel.: 12 3954-5100
Fax: 12 3954-5262
www.parker.com.br

Parker Hannifin

A Parker Hannifin

A Parker Hannifin é uma companhia líder mundial na fabricação de componentes destinados ao mercado de Controle do Movimento, dedicada a servir seus clientes, prestando-lhes um impecável padrão de atendimento. Classificada como a corporação de número 200 pela revista Fortune, nossa empresa está presente na Bolsa de Valores de Nova York e pode ser identificada pelo nosso símbolo PH. Nossos componentes e sistemas somam 3.200 linhas de produtos, os quais têm a função essencial de controlar movimentos em um amplo segmento entre o Industrial e o Aeroespacial em mais de 1.275 mercados. A Parker é o único fabricante a oferecer aos seus clientes uma ampla gama de soluções hidráulicas, pneumáticas e eletromecânicas para o controle de movimentos. Nossa companhia possui a maior rede de Distribuidores Autorizados neste campo de negócios, com mais de 8.300 distribuidores, atendendo mais de 380.000 clientes em todo o mundo.

A Missão da Parker

Ser o líder mundial na manufatura de componentes e sistemas para fabricantes e usuários de bens duráveis. Mais especificamente, nós iremos projetar, vender e fabricar produtos para o controle do movimento, vazão e pressão.

Nós alcançaremos crescimento lucrativo através da excelência no serviço ao cliente.

Informações sobre Produtos

Os clientes Parker Hannifin no Brasil dispõem de um Serviço de Atendimento ao Cliente - SAC, que lhes prestará informações sobre produtos, assistência técnica e distribuidores autorizados mais próximos, através de uma simples chamada grátis para o número 0800-11-7001.

Aeroespacial

Líder em desenvolvimento, projeto, manufatura e serviços de sistemas de controle e componentes para o mercado aeroespacial e segmentos relacionados com alta tecnologia, alcançando crescimento lucrativo através de excelência no atendimento ao cliente.



Climatização e Controles Industriais

Projeta, manufatura e comercializa componentes e sistemas para controle de fluidos para refrigeração, ar condicionado e aplicações industriais em todo o mundo.



Fluid Connectors

Projeta, manufatura e comercializa conectores rígidos e flexíveis como mangueiras, conexões e produtos afins para aplicação na condução de fluidos.



Seal

Executa projeto, manufatura e comercializa vedações industriais, comerciais e produtos afins, oferecendo qualidade superior e satisfação total ao cliente.



Hidráulica

Projeta, manufatura e comercializa uma linha completa de componentes e sistemas hidráulicos para fabricantes e usuários de máquinas e equipamentos no segmento industrial e mobil.



Filtração

Projeta, manufatura e comercializa produtos para filtração e purificação, provendo a seus clientes maior valor agregado, com qualidade, suporte técnico e disponibilidade global para sistemas.



Automação

Líder no fornecimento de componentes e sistemas pneumáticos e eletromecânicos para clientes em todo o mundo.



Instrumentação

Líder global em projeto, manufatura e distribuição de componentes para condução de fluidos em condições críticas para aplicações na indústria de processo, ultra-alta-pureza, médica e analítica.



Parker Hannifin Filiais

Belo Horizonte - MG

Rua Pernambuco 353 - Conjuntos 306/307
Funcionários
30130-150 Belo Horizonte, MG
Tel.: 31 3261-2566
Fax: 31 3261-4230
belohorizonte@parker.com

Campinas - SP

Rua Tiradentes 289 - salas 21 e 22
Guanabara
13023-190 Campinas, SP
Tel.: 19 3235-3400
Fax: 19 3235-2969
campinas@parker.com

Porto Alegre - RS

Av. Frederico Ritter 1100
Distrito Industrial
94930-000 Cachoeirinha, RS
Tel.: 51 3470-9144
Fax: 51 3470-6909
portoalegre@parker.com

Jacareí - SP

Av. Lucas Nogueira Garcez 2181
Esperança Caixa Postal 148
12325-900 Jacareí, SP
Tel.: 12 3954-5100
Fax: 12 3954-5262
valeparaiba@parker.com

Recife - PE

Rua Santa Edwirges 135
Bairro do Prado
50830-220 Recife, PE
Tel.: 81 2125-8000
Fax: 81 2125-8009
recife@parker.com

Rio de Janeiro - RJ

Av. das Américas 500 - Bl. 20 - Sl. 233 - Downtown
Barra da Tijuca
22640-100 Rio de Janeiro, RJ
Tel.: 21 2491-6868
Fax: 21 3153-7572
riodejaneiro@parker.com

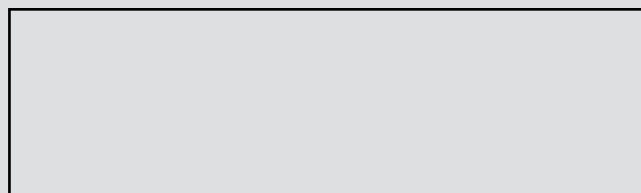
São Paulo - SP

Rodovia Anhanguera km 25,3
Perus
05276-977 São Paulo, SP
Tel.: 11 3915-8500
Fax: 11 3915-8516
saopaulo@parker.com



Parker Hannifin Ind. Com. Ltda.
Av. Lucas Nogueira Garcez 2181
Esperança Caixa Postal 148
12325-900 Jacareí, SP
Tel.: 12 3954-5100
Fax: 12 3954-5262

Distribuidor Autorizado



Cat. 5001-4 BR - 06/05 - 3000